

MATTERLINQ

DIGITAL TRANSFORMATION

with Our Robust Architecture and Intuitive User Experience

電子帳單與服務商管理平台
e-Billing & Vendor Management



EVOLVE WISELY

索引

1. 關於 MATTERLINQ

2. 主要模組

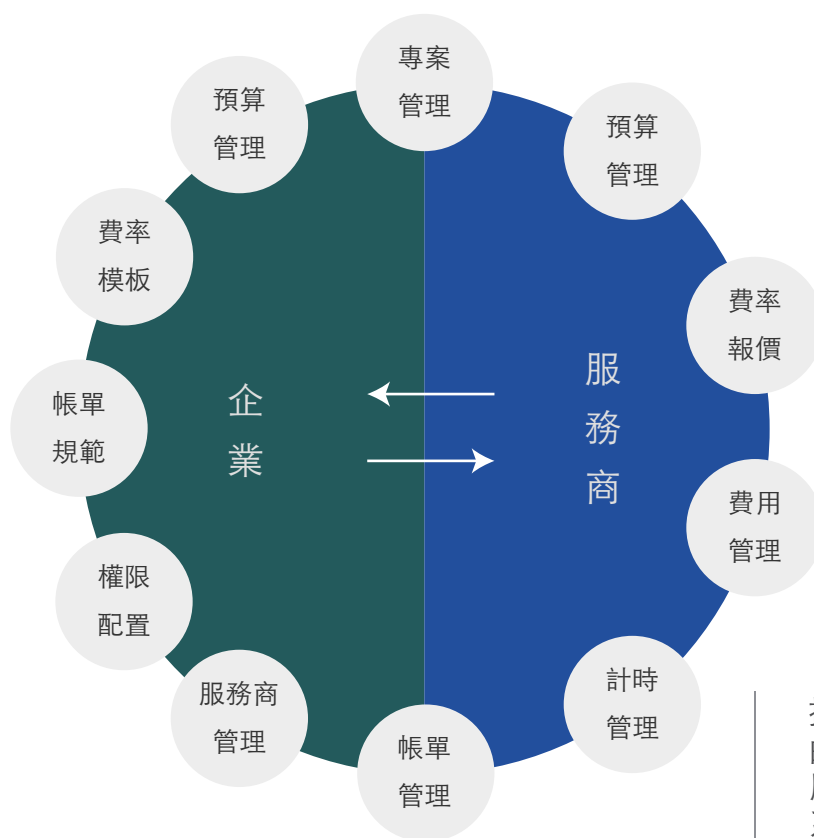
- | | |
|---------|-------------|
| a. 專案管理 | e. 權限控管 |
| b. 預算管理 | f. 服務商管理 |
| c. 費率管理 | g. 商業智慧 |
| d. 帳單管理 | h. 生成式 A.I. |

3. 大數據與機器學習

關於 MATTERLINQ

電子帳單 與服務商管理

企業可在 MATTERLINQ 中管理與協作多家服務商，在同一平臺上管理內部和外部請求，並可藉由 MATTERLINQ 帳單規範與機器學習功能，確保合作服務商提交之帳單符合企業規範，大幅省去帳單審批之人力與時間成本，有效提高帳單審批效率與準確性，最終有效貫徹企業帳單規範。



G Suite iManage MAYO Human Capital Microsoft 365 OneDrive OpenAI SharePoint

MATTERLINQ <https://www.matterlinq.com/>

關於 MATTERLINQ

主要模組

專案
管理

以專案為中心，
將工作流程化，
有效地協作。

預算
管理

內部多層審批，
並即時追蹤內外
部預算百分比。

費率
管理

企業制定費率模
板，服務商提交
費率報價。

帳單
管理

設定計費與帳單
標準可使帳單自
動符合企業規範。

權限
控管

通過企業級許可
權管理與其角色
相匹配進行工作。

服務商
管理

與之合作的服務
商可在同一平臺
進行協作。

商業
智慧

直觀的 KPI 即時監
測，為管理層提供
戰略參考指標。

生成式
A.I.

藉智能生成工具簡
化您的文件撰寫過
程。



全面便捷

內外部管理一體化：在同一平臺上管理內部和外部請求，輕鬆與外部協作、確保符合工作流協議，並可有效管理和分配內部資源。且將所有資料集中存儲，使您全面掌握每個專案進展與支出，幫助您合理計畫和管理。



洞察前景

探索洞察力：透過深入了解和有效管理供應商，掌握成本結構，開啟全球商機，獲得競爭優勢，同時把握對企業和服務商的豐厚機會！



安全合規

完全加密的資料傳輸和儲存，有效的保護所有資料，無需擔心企業資訊外洩。提供完整的審計追蹤，使企業可以追蹤並瞭解用戶行為。且全面嚴謹的許可權配置，說明企業降低風險，達到合規的標準。



商業智慧

輔助明智決策：富有洞察力的資訊使企業能夠戰略性地影響他們的支出方式以及有效執行自己的政策。強大的 KPI 及大資料全域搜索彙集完整資訊，使管理層可洞察各個服務商的完整畫像。

專案預算一目了然

內部預算多層級審批，外部預算直觀審批

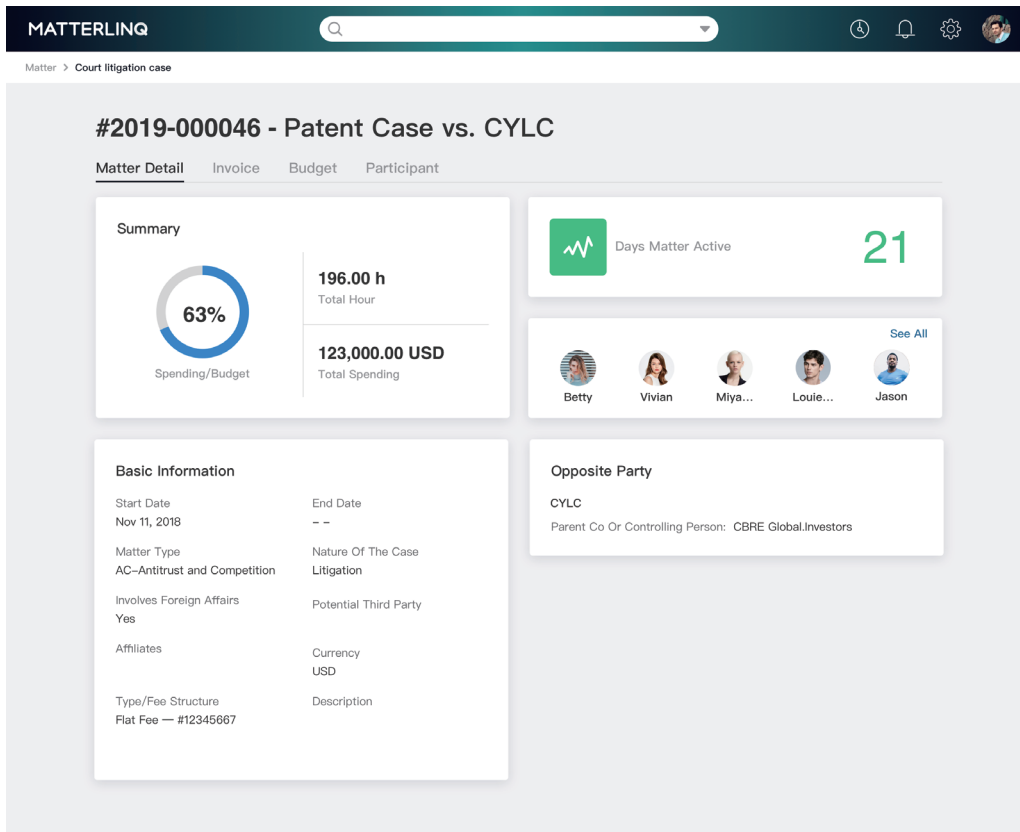
主要模組

專案 管理

以專案為中心

和內部和外部有效協作

以專案為中心，讓企業工作更加便捷直觀，將基礎性的工作流程化，團隊可以更有效地協作，並可以透過企業級權限管理與其角色相匹配進行工作。且 MATTERLINQ 為企業提供收集、組織、追蹤、稽核和報告等強大電子帳單功能，讓您完整掌握所有專案資訊。



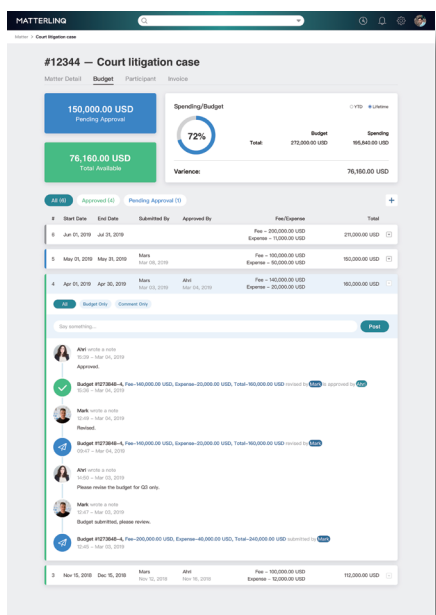
主要模組

預算管理

專案預算一目了然

內部預算多層級審批，外部預算直觀審批

藉由權限配置，可在 MATTERLINQ 中進行專案內部預算多層審核。並可於預算清單頁直觀了解到內部總預算、已通過給外部之預算，以及已通過之帳單金額百分比，實時追蹤專案內/外部預算進程與開支百分比。



留言功能

MATTERLINQ 提供留言功能，可針對外部服務商提出之預算再議價，促使有效的雙向溝通，減少額外成本支出。

一目了然的預算狀態，即時追蹤專案預算

主要模組

費率管理

企業提出費率模板

多家服務商提交費率報價

針對專案類型管理多家服務商多項的費率報價。企業制定費率模版，服務商可依其費率模版提交費率報價。

當服務商提交費率報價後，企業可依其報價選擇欲合作服務商，並且有效制定後續專案協作等計費費率，並可針對固定費率或計時費率分別或混和開立。使企業可以控制、預測並有效降低選擇服務商之成本。

- 針對專案類型建立不同的費率模版
- 自動審核服務商提交費率是否符合費率模板

Fee Offer ID	Firm	Effective Date	Offer Amount	Last updated
#1238112	Sterns & Lockhart Law Firm	Dec 01, 2018	30,000.00 USD	Dec 01, 2018 Updated by Julius Cain
#1238145	Sterns & Lockhart Law Firm	Jan 21, 2018	5,000.00 USD	Jan 01, 2018 Updated by Julius Cain
#1238132	Sterns & Lockhart Law Firm	Dec 15, 2018	10,000.00 USD	Jan 14, 2019 Updated by Julius Cain
#3238112	Sterns & Lockhart Law Firm	Dec 01, 2018	40,000.00 USD	Oct 01, 2018 Updated by Julius Cain

主要模組

帳單管理

提供企業輕鬆設定計費與帳單標準，讓服務商提交的帳單自動遵循企業規範，同時大幅省去人力和時間審核成本。

企業能依照需求定制審核標準，系統即對服務商帳單進行自動審核、拒絕或發出警告，要求服務商修改不合規的帳單，還可輕鬆善用單條核准 (Dispute) 功能，全方位支援企業的帳單管理。簡化繁複的來回溝通手續。此自動化流程不僅提升企業效率和準確性，還能大幅減低人工審核成本，確保服務商切實守規，達成帳單規範的完美實踐。

業務規則—帳單驗證

業務規則

預算驗證 3009 通過啟用此規則，系統將根據項目的可用預算驗證帳單。

任務代碼	1003	根據啟用此規則，系統將根據項目的可用預算驗證帳單。
活動代碼	1005	根據啟用此規則，活動代碼是必須的，系統將驗證活動代碼。
費用驗證準則	1007	根據啟用此規則，系統將根據準則的費用驗證準則計費及其費率。
預算驗證	1009	根據啟用此規則，系統將根據項目的可用預算驗證帳單。

▼ Fees

#	Date	Timekeeper	Task / Activity Code	Description	Rate	Hours	Adjustment	Total
1	2018/10/19	Louis Litt	X102	Basic paperwork	100.00	12	-100.00	1,100.00

Reason:

Subtotal: 1,100.00 USD

▼ Expenses

#	Date	Participant	Expense Code	Description	Unit Cost	Units	Adjustment	Total
1	2018/10/19	Candice Yao	X102	Flight Ticket for Business Trip to ...	399.00	1	0.00	399.00

Subtotal: 399.00 USD

企業可針對帳單細項單條拒絕 (Dispute)，並選擇原因。

主要模組

權限 控管

全面嚴謹的權限控管

基於角色和物件的客製化多層級權限配置

其靈活彈性滿足企業錯綜複雜的邏輯需求

基於工作職能以賦予特定使用者特權限，靈活的權限配置使不同的使用者可以行使存取/編輯/管理等與其工作角色相關的資訊。一個使用者甚至可以被賦予多個角色權限，以實現一組彈性的權限配置功能。



使用者權限

使用者群組權限

可藉由將諸多使用者設立一群群組，整組賦予權限，使用者群組權限將會附加在單一使用者權限上，使得位於該群組的使用者取得群組權限。

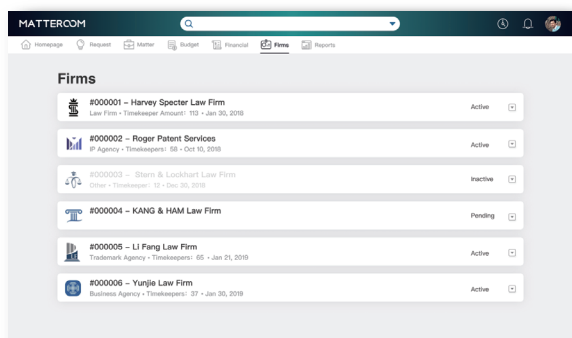
主要模組

服務商 管理

MATTERLINQ 不僅提供企業使用，企業也可邀請多家服務商使用，並以一對多特性，使企業在單一平台中管理與協作多家服務商，例如律師事務所及其他專業服務公司。且 MATTERLINQ 全面便捷地將專案、預算、費用、費率、計時、文檔、溝通訊息等不同種類的數據快速整合，配合 MATTERLINQ KPI 使企業可以全方位、多維度地綜合比較多家服務商。

企業可以查看關聯的服務商之信息，例如計時人員與其費率等，以對多家不同服務商有全面的了解，快速獲取到多方信息。

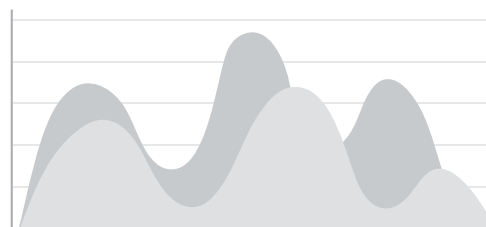
關聯服務商



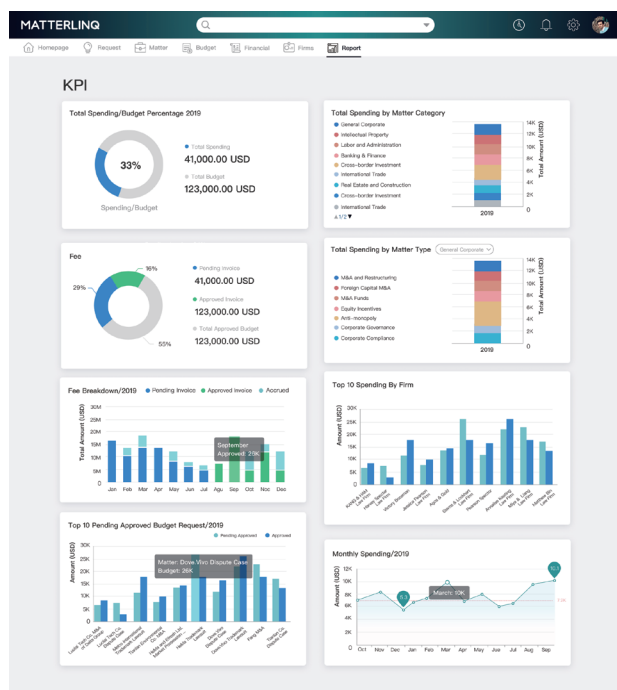
企業在 MATTERLINQ 中關聯服務商後，服務商即可便捷快速地於 MATTERLINQ 中記錄計時單與費用、提交費率報價與預算等，並可即時訪問和追蹤每個專案的各項信息，便捷地創建與提交符合企業規範之帳單。

主要模組

商業智慧



MATTERLINQ 強大的 KPI 及大數據全局搜索匯集完整信息，使管理層可洞察各類專案支出、服務商費率、開支占比等整體數據指標，並導出報告作為戰略參考依據。



可根據客戶要求配置模組，為管理層提供戰略參考指標。直觀的 KPI 實時監測各個維度的數據情況，幫助專案管理層及負責人實時了解專案類型、合作服務商等支出占比的各項數據。

大數據與機器學習

機器學習 與全局搜索

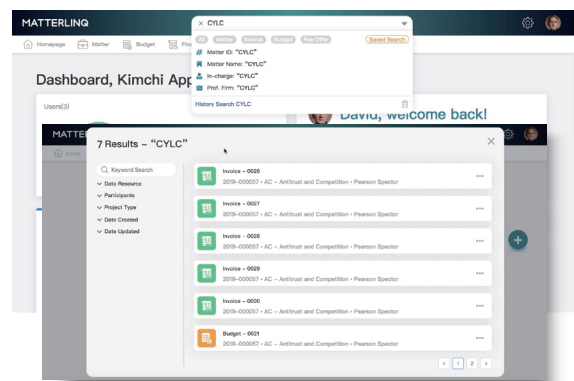
機器學習助您高效審閱帳單

MATTERLINQ 以機器學習為用戶打造“更智能”的帳單分析功能。使用機器學習從文檔集中提取100%結構化與非結構化信息，進行語義分析，並且通過數據來增強，訪問更多信息以變得“更聰明”。尤其將數據自動歸檔到數據庫中，為帳單信息提供自動標記和豐富數據集的能力，為帳單處理提供了強大的協助。MATTERLINQ 不僅提高了發票管理的效率和準確性，搭配 MATTERLINQ 提供之帳單規範功能，有效節省耗時、耗力的帳單審閱流程。

全局搜索

同時，MATTERLINQ 亦提供基於企業級大數據引擎的全局搜索。MATTERLINQ 全局搜索，由經驗豐富的全球大數據合規領域專家團隊，與國內外法律行業專業人士共同打造。

MATTERLINQ 強大的大數據引擎實時索引並理解所有內容的語義，從專案、賬單信息到用戶行為、留言，甚至上傳 Word 文檔裡的一個關鍵詞都可以在微秒級被定位到。

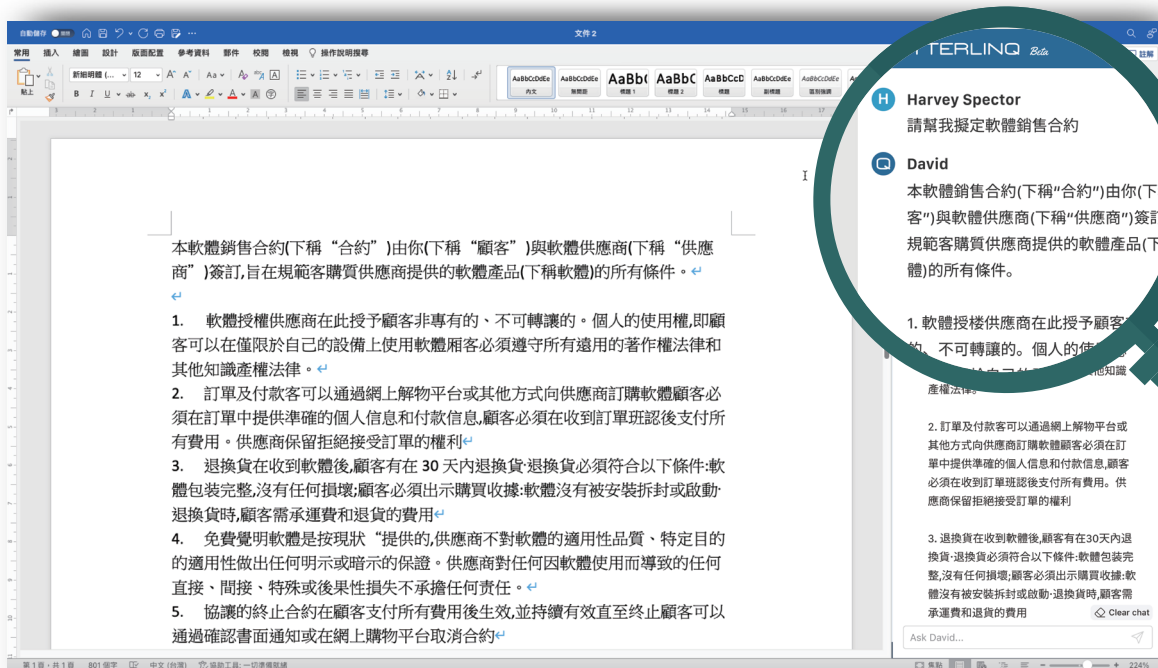


Generative A.I.

生成式 A.I.

智能生成式 AI 工具加速您的工作流程

我們擁有適用於 O365 軟體的生成式 AI 擴充工具，可實現即時回應藉以簡化文件撰寫過程。透過智能建議和對話式體驗，能更快地擬定合約、文件和電子郵件，徹底改變您的工作流程。



LEWIS
LWEE
WISE
LY